

nuppi paikalleen. Irroitetaan sileä levy kojelaudasta, mutta ei kiinnitetä äänitorven painonappia ennenkuin kaapelit on kiinnitetty. Asennetaan kojelaudan valaisin takaisin paikalleen. Kiinnitetään kojelauta paikalleen vasta kun johtojen asennus on suoritettu loppuun.

KAPPALE QQ.3

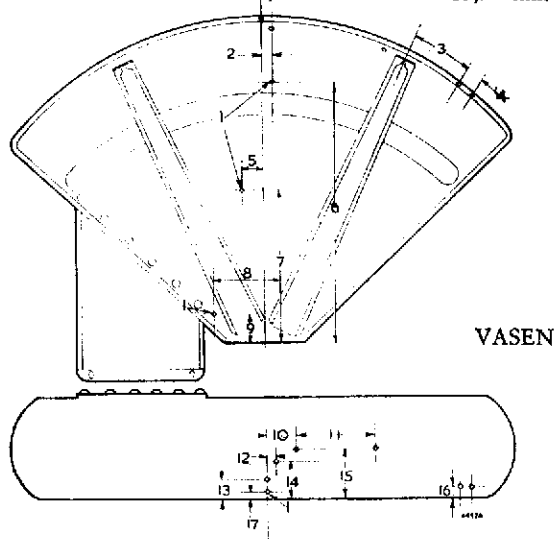
VALAISTUSLAITTEIDEN JOHTOJEN ASENNUS

Etuvalo

Kierretään varovasti suoraksi 107 cm:n pituinen kaapeli ja kiinnitetään sen nipalla varustettu pää käynnistysmoottorin yläpuolella sijaitsevaan, runkoon kiinnitettävään pikaliittimeen.

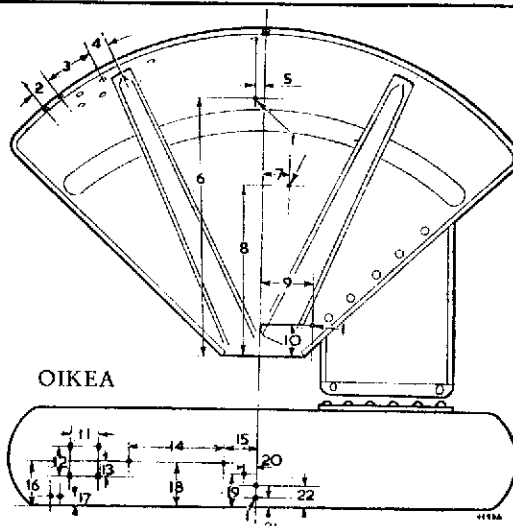
Pujotetaan kaapelia alaspäin käynnistysmoottorin taakse ja traktorin runkoa pitkin, ja kiinnitetään se paikalleen yhdellä "A" tyyppisellä pitimellä, käyttäen etuvalon pitimen alemmaa kiinnityspulttia (katso kuva QQ.4). Kun pultit kiristetään on syytä panna merkille, että pitimen alempi aukko on uritettu, jotta etuvalon suuntaa voitaisiin yksinkertaisesti säätää. Irroitetaan etuvalon etuosa, poistetaan kuminen pölytiiviste ja heijastin. Pujotetaan kaapelin paljastettu pää etuvalon kiinnityspuomien läpi ja irroitetaan holkkiliitin lampun pitimestä. Pujotetaan holkkiliitin kaapelin ympärille, taivutetaan kaapelin johtoja tasaisesti holk-

1. 7,14 mm:n reikä	6. 610,2 mm	12. 15 mm
2. 15 mm	7. 365,1 mm	13. 28,6 mm
3. 165,1 mm	8. 127 mm	14. 76,2 mm
4. 31,8 mm	9. 69,8 mm	15. 104,8 mm
5. 50,8 mm	10. 69,8 mm	16. 19 mm
	11. 234,9 mm	17. 15,9 mm



Kuva QQ.2

10 7,14 mm:n reikää porataan vasempaan lokasuojaan kuvan osoittamalla tavalla.



Kuva QQ.3

14 7,14 mm:n reikää porataan kuvan osoittamalla tavalla oikeaan lokasuojaan.

1. 7,14 mm:n reikä	12. 76,2 mm
2. 31,8 mm	13. 38,1 mm
3. 114,3 mm	14. 234,9 mm
4. 50,8 mm	15. 69,8 mm
5. 15 mm	16. 101,6 mm
6. 610,2 mm	17. 19 mm
7. 50,8 mm	18. 104,8 mm
8. 365,1 mm	19. 76,2 mm
9. 127 mm	20. 15,9 mm
10. 69,8 mm	21. 15,9 mm
11. 63,5 mm	22. 28,6 mm

kiliittimen sivun ympärille ja asennetaan se takaisin lampun pitimeen. Pannaan pakoilleen heijastin, kuminen pölytiiviste ja etuvalon etuosa ja huolehditaan siitä, että pölytiiviste tulee kunnolla paikalleen.

Vaihtokytkimestä oikeaan sivuvaloon

Kiinnitetään vaihtokytkimen keskuspääteliittimeen kytketty kaapeli lokasuojaan kahdella "D" tyyppisellä pitimellä. Kiinnitetään kaapelin nipalla varustettu pää oikeanpuoleisen sivuvalon kaksoispikaliittimeen (katso kuva QQ.4).

Oikeasta sivuvalosta valokatkaisimeen

Kierretään varovasti suoraksi toinen 228 cm:n pituisista kaapeleista ja kiinnitetään kaapelin nipalla varustettu pää oikean sivuvalon kaksoispikaliittimen vapaaseen liittimeen. Kierretään molemmat päätepikaliittimistä lähtevät kaapelit lokasuojaan "E" tyyppisillä pitimillä ja sijoitetaan kaapelit kuten kuvasta QQ.4 ilmenee. Kaapelin on kuljettava tasaisesti lokasuojan yläpään yli ja pienessä kulmassa sen sivua pitkin alas ja se kiinnitetään kahdella "D" tyyppisellä pitimellä. Kaapelin kiinnittämistä jatketaan vaihdelaatikon sivulla olevan